

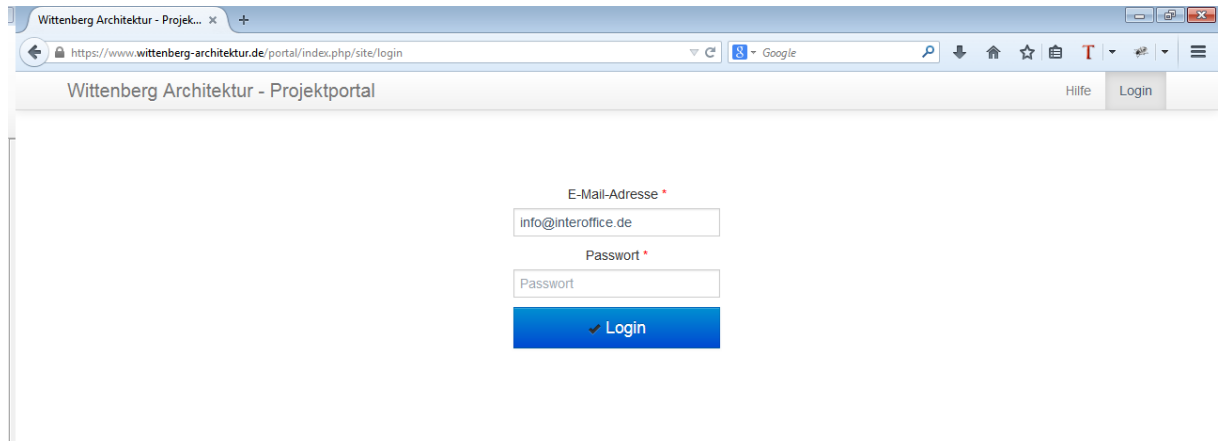
# Benutzerhandbuch Projektportal Wittenberg Architektur



Inhalt	
1 Zugang.....	2
2 Voraussetzungen.....	3
2.1 Browser.....	3
2.2 Netzwerk.....	3
3 Projekt und Dokumentanzeige.....	4
4 Dokumente hochladen.....	5
5 Dokumentliste filtern.....	6

# 1 Zugang

Das Projektportal kann über den Link „Projektportal“ auf der Internetseite <https://www.wittenberg-architektur.de> erreicht werden.



# 2 Voraussetzungen

## 2.1 *Browser*

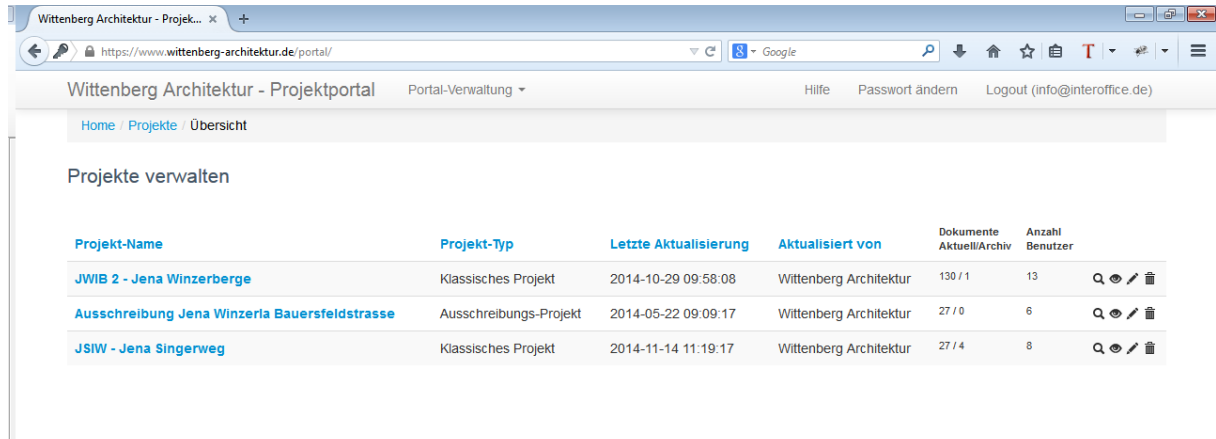
- MS InternetExplorer ab Version 9
- Mozilla Firefox ab Version 1.5
- JavaScript aktiviert
- Cookies aktiviert

## 2.2 *Netzwerk*

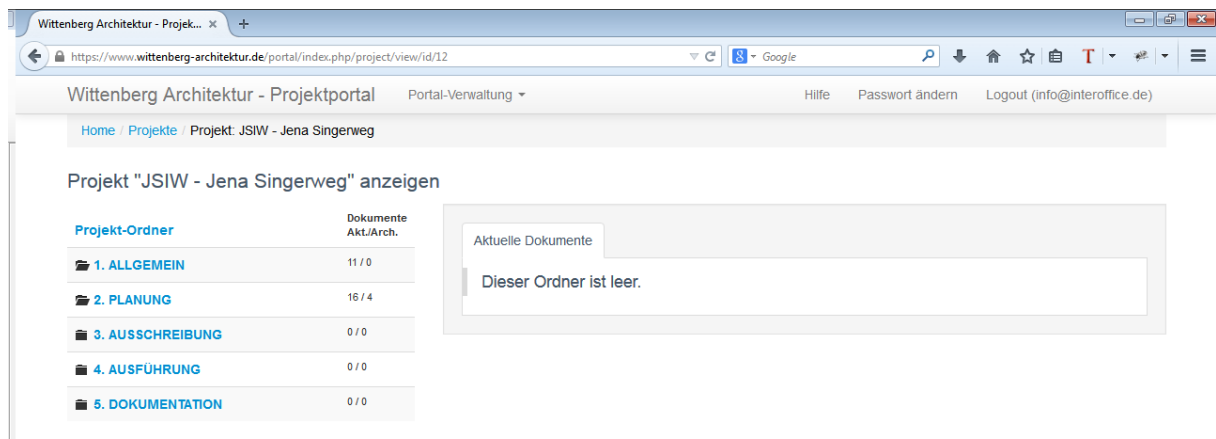
- Auf Seiten des Kunden darf der Port 4443 bzw. der Port 443 nicht von einer Firewall geblockt werden.

# 3 Projekt und Dokumentanzeige

Nach erfolgreicher Anmeldung am Projektportal werden die Projekte angezeigt, die für Sie freigeschaltet wurden.

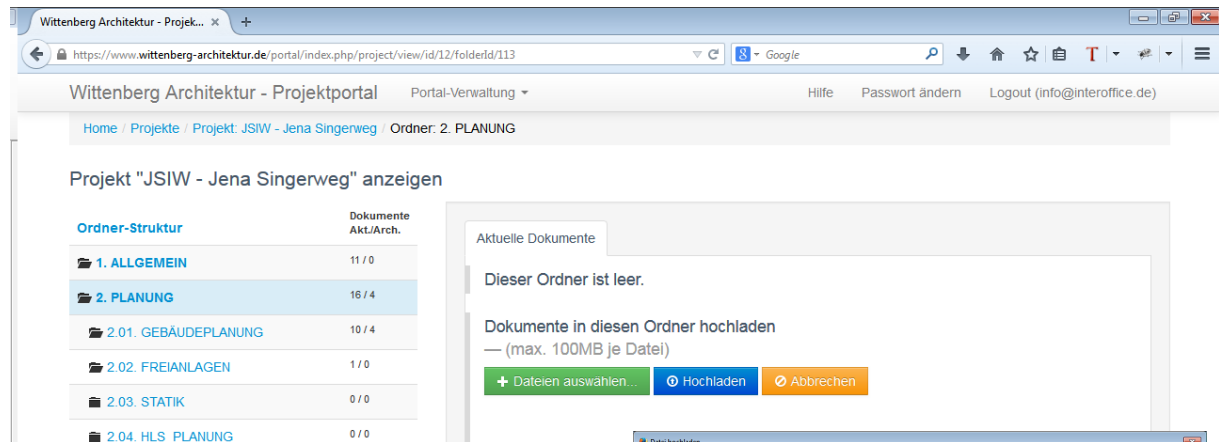


Ein Projekt wird geöffnet, indem man auf den Projektnamen klickt. Nun erfolgt die Anzeige der Projektordner.



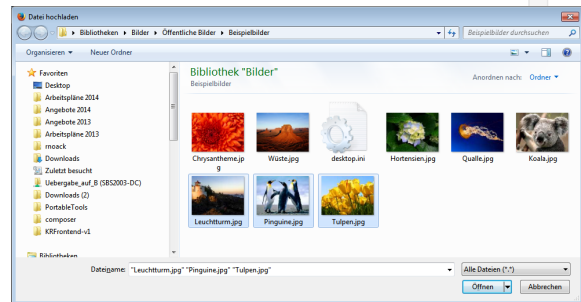
# 4 Dokumente hochladen

In einigen Projektordnern können Dokumente hochgeladen werden.



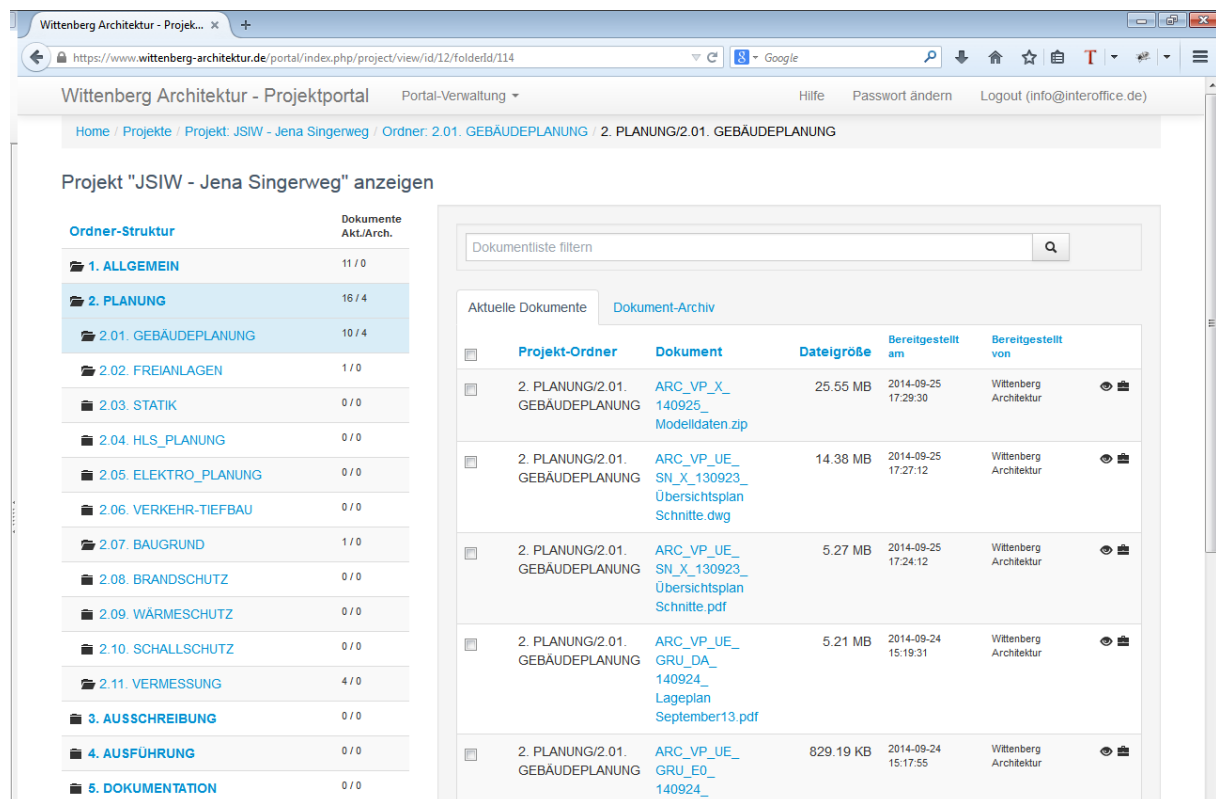
Wählen Sie hierfür zunächst die Dokumente auf Ihrem System mit der Schaltfläche „Dateien auswählen“

Betätigen Sie hierzu die Schaltfläche „Browse“ und wählen Sie die Datei auf Ihren Rechner aus.



Die maximale Dateigröße pro Datei beträgt aktuell 100MB.

# 5 Dokumentliste filtern



Filter	Erläuterung
pdf	Zeigt alle Dokumente, in denen „pdf“ im Dokumentnamen oder der Erweiterung auftaucht.
.pdf	Zeigt alle PDF-Dokumente d.h. Dokumente mit der Dateierdung .pdf oder .PDF
<u>Leerzeichen ermöglichen ODER-Verknüpfungen in der Suche</u>	
.pdf .doc	Zeigt alle PDF- oder WORD-Dokumente.
<u>Sternchen ermöglichen UND-Verknüpfungen in der Suche</u>	
14*.pdf	Zeigt alle PDF- Dokumente mit der Zeichenkette „14“ im Dateinamen an.
<u>Kombination von UND mit ODER</u>	
14*.pdf 14*.doc	Zeigt alle PDF- oder WORD-Dokumente mit der Zeichenkette „14“ im Dateinamen an.